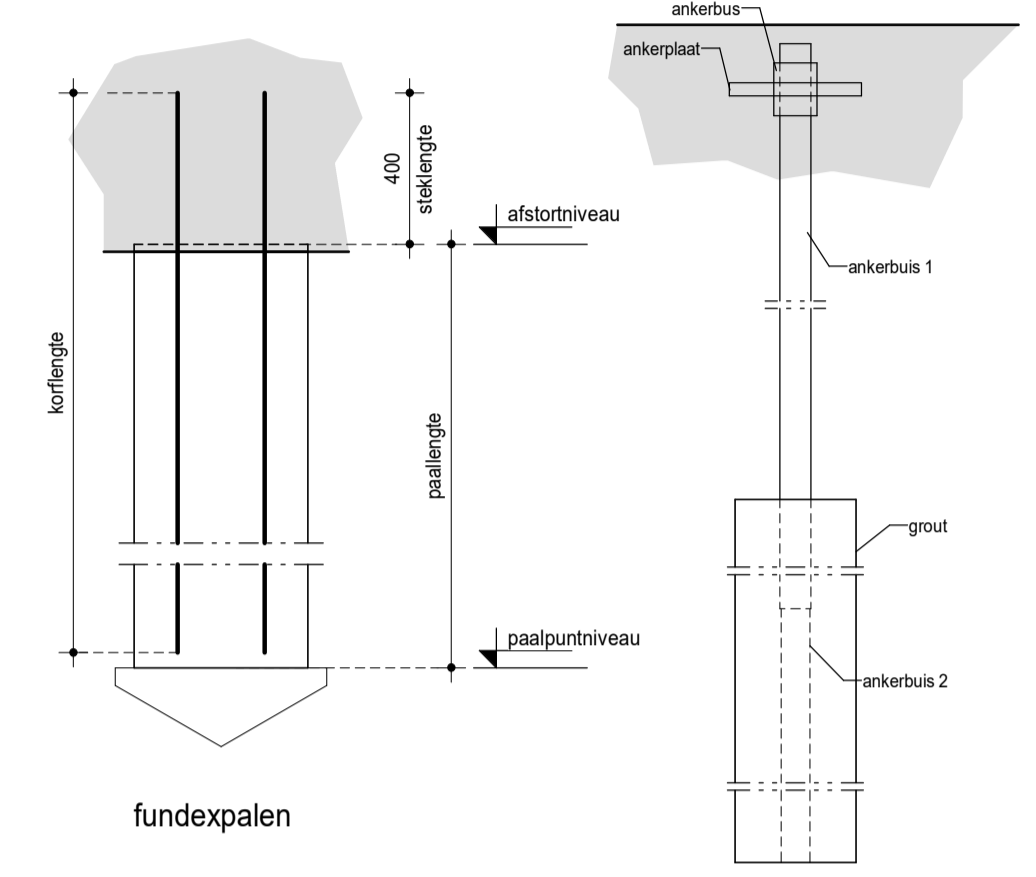


palenplan



fundexpalen
GEWI-Anker
paal / ankeraansluitingen
principe

PEIL = 0.70 m + N.A.P.
BRANDWERENDHEIDSEIS HOOFDDRAAGCONSTRUCTIE: 90 MINUTEN (STALEN ONDERDELEN BRANDWEREND BEKLEDEN)

RENVOOI FUNDEXPALEN

MERK	AFMETING (mm)	AFSTORTNIVEAU toe N.A.P. (m)	PAALPUNTNIVEAU toe N.A.P. (m)	AANTAL
	ø460-560	-880	-22.00	3
	ø460-560	-930	-22.00	5
	ø460-560	-1400	-22.00	2
	ø460-560	-2600	-22.00	2
	ø460-560	-5970	-22.00	66
	ø460-560	-6870	-22.00	103
	ø460-560	-7370	-22.00	6

- AANVULLENDE GEGEVENS
- wapening: 6ø16 korflengte tot onder de paalpunt
 - beugels: ø8-400
 - betonsterkteklasse: C30/37
 - minimale cementgehalte: 375 kg/m³

RENVOOI GEWI-Ankers

MERK	AFMETING (mm)	AANTAL
	conform nog te maken advies	186

- OPMERKINGEN
- ▼ 70 = sonderingsplaats en -nummer
 - voor grondonderzoek zie rapport: 2013-394 van Koops & Romeijn d.d. 10-10-2013
 - voor oriënterend funderingsadvies zie rapport: R2100094-02 van Mos Grondmechanica d.d. 12-02-2021
 - bij een kleinere h.o.h.-afstand dan 4x paaldiameter (minimum 2.0m) moet voor de uitvoering een tussenperiode van tenminste 20 uur worden aangehouden (e.e.a. conform BRL 2356)
 - alle palen akoestisch doormeten
 - totaal aantal fundexpalen: 187 stuks
 - totaal aantal GEWI-Ankers: 186 stuks

LUCASSEN bouwconstructies

Plaza Residence te Haarlem

PROJECTNR. 20-696	TEKENINGNR. DO-P101	DATUM 31-03-2021
ONDERDEEL palenplan	FASE definitief ontwerp	STATUS definitief
SCHAL 1:100	SCHAL DETAILS -	WUZGANGEN
OPDRACHTGEVER LUCASSEN Plaza Residences B.V. Zwoiseweg 1 7731 BC Zwolle	CONSTRUCTEUR har	TEKENAAR vp

LUCASSEN BOUWCONSTRUCTIES BV ■ JAN TIBBERGENSTRAAT 103 ■ POSTBUS 748 ■ 7500 AS HENGLO ■ TEL 07141 255 68 00 ■ FAX 07141 255 68 11 ■ INFO@LUCASSEN.BC.NL